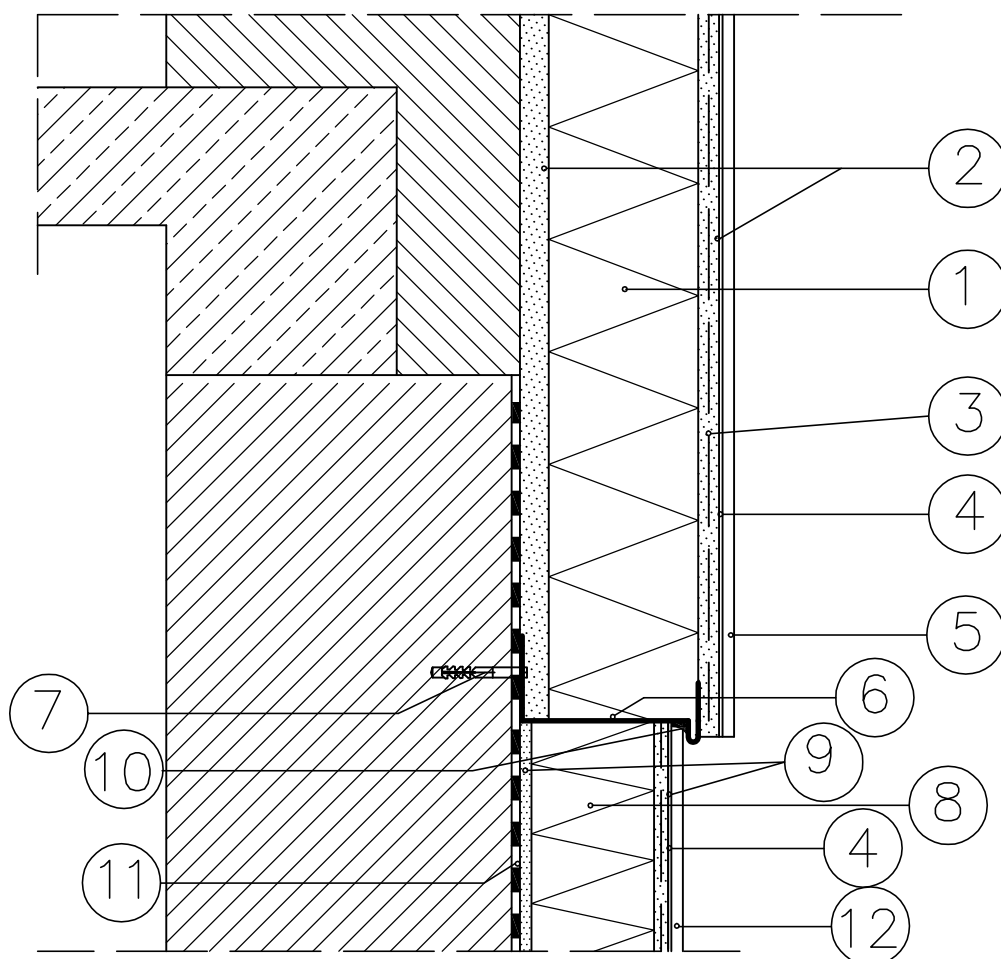


ROZWIĄZANIE DOLNEJ KRAWĘDZI – SZCZEGÓŁ 2



1. IZOLACJA TERMICZNA ZE STYROPIANU GR16 CM
2. ZAPRAWA KLEJOWA
3. SIATKA ZBROJĄCA Z WŁÓKNA SZKLANEGO
4. PODKŁAD TYNKARSKI
5. TYNK AKRYLOWY
6. LISTWA COKOŁOWA
7. WKRĘT STALOWY W TULEJI ROZPRĘŻNEJ
TERMOPLASTYCZNEJ
8. STYROPOR GR 15 CM
9. ZAPRAWA KLEJOWA
10. MASA BITUMICZNA
11. 2X PAPA NA LEPIKU
12. TYNK MOZAJKOWY

	Projektant	PP BIPROMAG 1 Gliwice
Data	09,2016	
Podpis	mgr inż. arch	
Nazwisko	Ewa Nelip	
Nr uprawnień	601/76	Zastępuje rysunek
Format	Przedszkole Publiczne nr.4 47-100 Strzelce Opolskie, ul. Marszałka J. Piłsudskiego 7 TERMOMODERNIZACJA BUDYNKU PRZEDSZKOLA PUBLICZNEGO NR. 4 W STRZELCACH OPOLSKICH UL. MARSZAŁKA JÓZEFA PIŁSUDZKIEGO Część architektoniczno budowlana	
Skala	ROZWIĄZANIE DOLNEJ KRAWĘDZI – PRZEKRÓJ PIONOWY – COKÓŁ – SZCZ. 2	Nr rysunku 408/B-A010